



Snail Travel
• GOLF •



Czech Republic's
Best Outbound Golf
Tour Operator



Czech Republic's
Best Outbound Golf
Tour Operator



Czech Republic's
Best Outbound Golf
Tour Operator

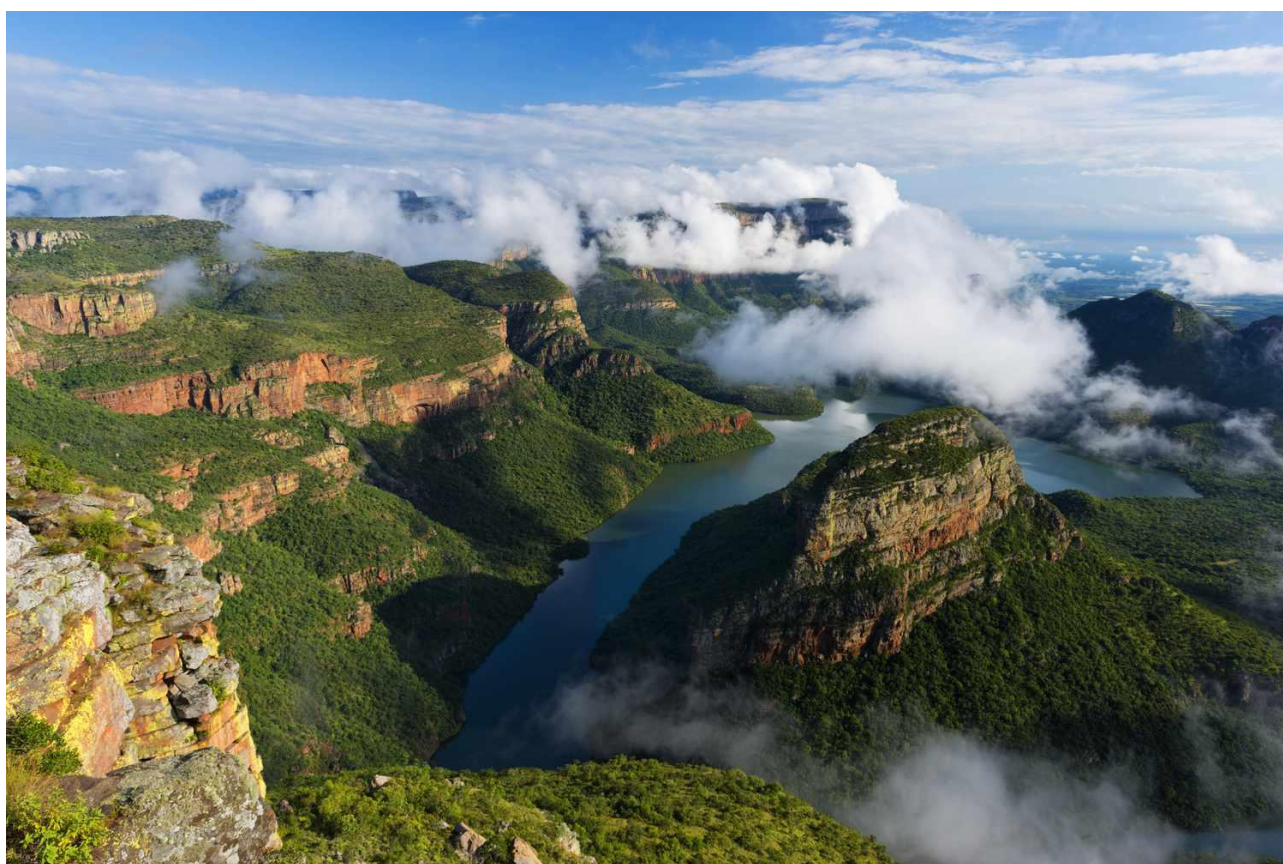


Czech Republic's
Best Outbound Golf
Tour Operator

GOLF JAR

Johannesburg + Sun City + Kruger park

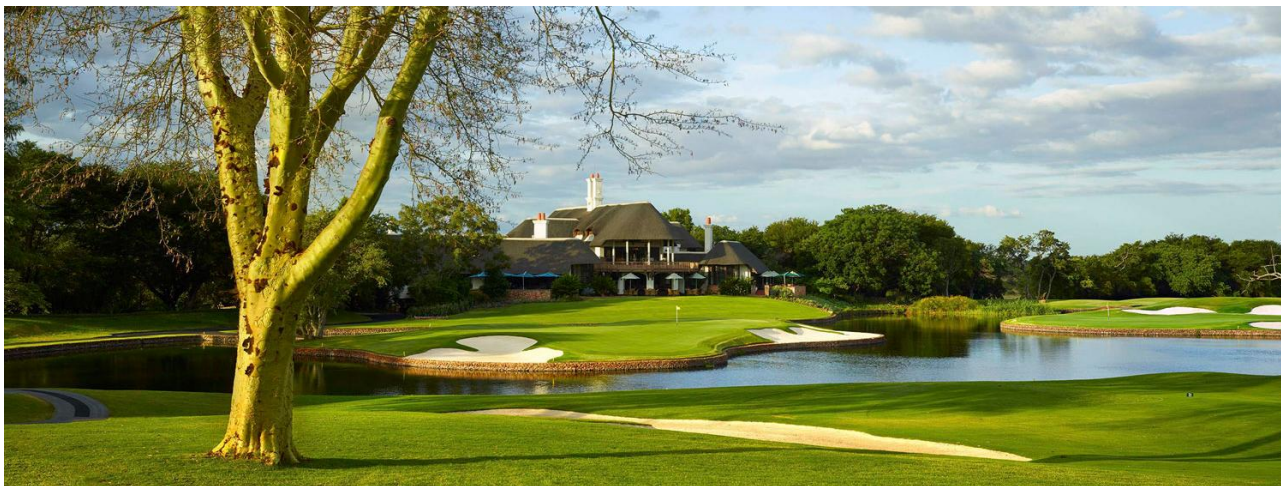
17.11. – 1.12.2025



Golf by Snail travel ♥

GOLF V JAR

17.11. – 1.12.2025



**12 nocí se snídaní + 5x večeře + 5x green fee
+Zpáteční letenka včetně odbaveného zavazadla a golf bagu**

Cena za osobu

178 190 Kč

Cena je za 1 osobu a zahrnuje:

- Leteckou přepravu včetně odbaveného zavazadla
- Přepravu golf bagu
- Ubytování ve dvoulůžkových pokojích se snídaní
- Plnou penzi v Bakubung Bush Lodge
- 1x večeře v Buhala Lodge
- 5x green fee (1x Randpark, 1x Gary Player, 1x Lost City, 2x Leopard Creek)
- Veškeré privátní transfery dle programu
- Vstupy a poplatky dle programu
- Služby česky hovořícího průvodce

Cena nezahrnuje:

- Pojištění léčebných nákladů v zahraničí a storna zájezdu do 200tis Kč (Slavia) + 4 950 Kč/osoba
- Příplatek za jednolůžkový pokoj + 30 900 Kč

Předběžný letový řád:

17.11.2025	Praha	14:45 hod	Dubaj	23:40 hod
18.11.2025	Dubaj	04:10 hod	Johannesburg	10:25 hod
30.11.2025	Mpumalanga	16:20 hod	Durban	17:25 hod
30.11.2025	Durban	19:10 hod	Dubaj	05:25 hod
01.12.2025	Dubaj	08:40 hod	Praha	12:30 hod



Snail Travel

Snail Travel International a.s., se sídlem Praha 1, Veleslavínova 95/6, PSČ 110 00 |

Tel.: +420 725 713 335, +420 602 552 624 | e-mail: <mailto:info@snailtravel.cz> | www.snailtravel.cz

Společnost je zapsána v OR vedeném Městským úřadem v Praze, sp. zn. B, vl. 14789 | IČO 28481020, DIČ: CZ28481020

PROGRAM ZÁJEZDU

0 -1. DEN (17-18/11/25) – PŘÍLET JOHANNESBURG

Po příletu do Johannesburgu nás čeká pohodlný transfer do hotelu, kde se ubytujeme a krátce si odpočineme po cestě. Odpoledne se vydáme na půldenní prohlídku města, během které objevíme fascinující mix historie, kultury a moderního života v největším městě Jihoafrické republiky. Navštívíme ikonická místa, jako je Apartheid Museum, pulzující čtvrť Maboneng nebo historické Soweto, kde se nachází dům Nelsona Mandely. Prohlídka nám poskytne jedinečný pohled na bohatou minulost i současnou energii tohoto dynamického města.

Johannesburg, největší město Jihoafrické republiky, je pulzujícím centrem kultury, historie a obchodu. Město, přezdívané „Zlaté město“, vyrostlo díky těžbě zlata a dnes nabízí fascinující mix moderní architektury a historických památek



Nocleh v hotelu [The Houghton hotel](#)

2. DEN: 19/11/25 – RANDPARK GOLF CLUB

Druhý den bude patřit výhradně golfu na prestižním Randpark Golf Clubu. Toto nádherné hřiště, známé svou prvotřídní kvalitou a malebným prostředím, nabízí skvělý zážitek pro hráče všech úrovní. Užijeme si den plný sportu na pečlivě upravených fairwayích a greenech, obklopeni krásnou jihoafrickou krajinou. Po golfu bude prostor pro odpočinek a vychutnání si pohodové atmosféry klubu.





Nocleh v hotelu [The Houghton hotel](#)

3. DEN: 20/11/25 – PŘEJEZD DO SUN CITY + PROHLÍDKA PRETORIE

Dnes vás čeká přesun do Sun City, luxusního resortu obklopeného divokou africkou přírodou. Cestu si zpestříte zastávkou v Pretorii, jednoho z hlavních měst Jihoafrické republiky, které je známé svou bohatou historií a nádhernými fialově kvetoucími jacarandami.

Navštívíte ikonické památky, jako je Union Buildings, sídlo jihoafrické vlády s panoramatickým výhledem na město, nebo Voortrekker Monument, připomínající historickou cestu prvních osadníků.

Po prohlídce pokračujete do Sun City, kde na vás čeká odpočinek, luxusní zázemí a nepřeberné možnosti zábavy – od špičkového golfu až po relaxaci u bazénu.



Nocleh v hotelu [Bakubung Bush Lodge](#)

4. DEN: 21/11/25 – GARY PLAYER GOLF

Dnešní den bude zasvěcen golfu na legendárním Gary Player Golf Course v Sun City. Toto mistrovské hřiště, navržené samotným Garym Playerem, patří mezi nejlepší v Jihoafrické republice a pravidelně hostí prestižní turnaj Nedbank Golf Challenge. Hřiště je známé svým náročným designem, nádhernými fairwayemi a perfektně udržovanými greeny, které prověří každého golfistu.

Obklopeni úchvatnou krajinou Sun City si užijete prvotřídní golfový zážitek, kde se sport snoubí s jedinečnou atmosférou jihoafrické přírody. Po hře bude prostor na odpočinek a vychutnání si pohostinnosti tohoto ikonického golfového resortu.



Nocleh v hotelu [Bakubung Bush Lodge](#)

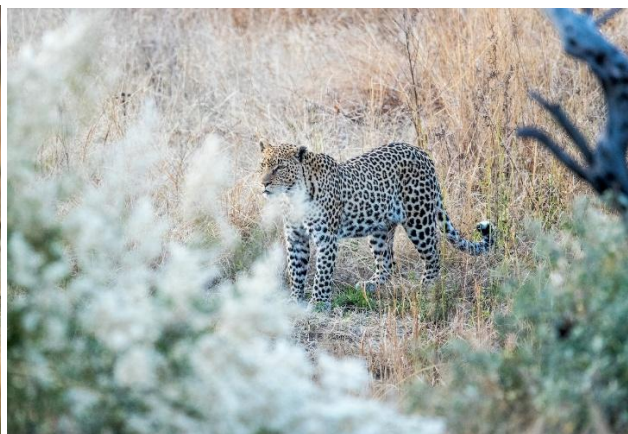
5. DEN: 22/11/25 - SAFARI

Dnešní den bude zcela zasvěcen safari v nádherné divočině Pilanesberg Game Reserve!

Ranní safari začne brzy ráno, kdy je příroda neaktivnější – ideální čas na pozorování lvů, leopardů či slonů při jejich ranní aktivitě. Chladnější ráno navíc znamená větší šanci spatřit dravce v pohybu. Po návratu do lodge vás čeká vydatná snídaně a chvíle relaxace u bazénu nebo ve wellness.

Odpoledne se vydáte na další safari, tentokrát při západu slunce, kdy se krajina Pilanesbergu halí do zlatavých odstínů a noční predátoři začínají svou aktivitu. Možná se nám podaří zahlédnout i některá zvířata, která jste ráno neviděli!

Den zakončíte večerí v lodge pod africkou oblohou plnou hvězd.

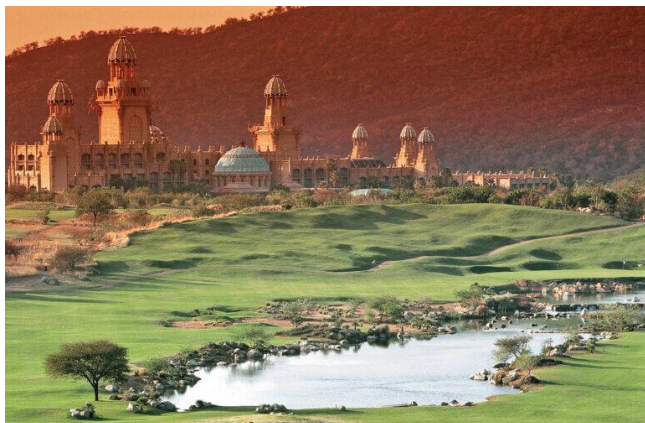


Nocleh v hotelu [Bakubung Bush Lodge](#)

6. DEN: 23/11/25 – LOST CITY GOLF

Dnes vás čeká jedinečný golfový zážitek na The Lost City Golf Course, ikonickém hřišti Sun City. Toto nádherné hřiště s dramatickými výhledy na okolní krajinu je známé svým jedinečným designem, přičemž největší atrakcí je slavná jamka u krokodýlího jezírka!

Užijete si hru na perfektně udržovaných fairwayích, obklopeni exotickou přírodou, která dodává tomuto hřišti nezapomenutelnou atmosféru. Po golfu si můžete odpočinout a vychutnat si pohostinnost Sun City.



Nocleh v hotelu [Bakubung Bush Lodge](#)

7. DEN: 24/11/ 24 – PŘEJEZD DO GRASKOP

Po snídani vás čeká check-out z hotelu a následně se vydáte na cestu do Hoyo Hoyo Angels View Hotelu. Cesta povede krásnou krajinou a nabídne vám možnost obdivovat proměnlivé scenérie Jihoafrické republiky.



Snail Travel International a.s., se sídlem Praha 1, Veleslavínova 95/6, PSČ 110 00 |

Tel.: +420 725 713 335, +420 602 552 624 | e-mail: <mailto:info@snailtravel.cz> | www.snailtravel.cz

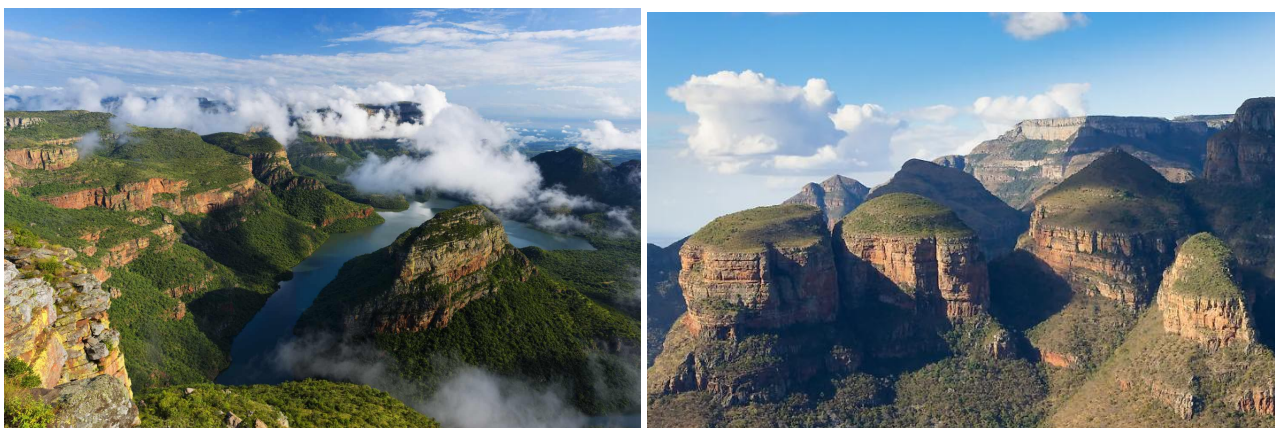
Společnost je zapsána v OR vedeném Městským úřadem v Praze, sp. zn. B, vl. 14789 | IČO 28481020, DIČ: CZ28481020

Po příjezdu do Hoyo Hoyo Angels View Hotelu se ubytujete v exkluzivních Earth Grotto Suites, které jsou inspirované přírodními jeskyněmi a nabízejí nejen luxusní komfort, ale také úchvatné výhledy na okolní údolí. Po dlouhé cestě si můžete odpočinout u infinity bazénu nebo si vychutnat relaxační chvíle na své soukromé terase. Večer vás čeká skvělá večeře v hotelové restauraci s gurmánskou nabídkou jídel a nápojů.

Nocleh v hotelu [Hoyo Hoyo Angels View Hotel](#)

8.DEN: 25/11/24 – BLYDE RIVER CANYON

Po snídani se vydáte na nezapomenutelný výlet do Blyde River Canyon, jednoho z nejkrásnějších přírodních divů Jihoafrické republiky. Tento třetí největší kaňon na světě vás uchvátí svými dramatickými skalními stěnami, hlubokými údolními a panoramatickými výhledy na nekonečné zelené pláně.



Vaše cesta povede k nejkoničtějším vyhlídkám:

- **Bourke's Luck Potholes** – Fascinující skalní útvary, které voda po staletí vyhloubila do hladkých, kruhových tvarů. Krásné dřevěné mostky vás provedou nad těmito přírodními uměleckými díly.
- **Three Rondavels** – Snad nejznámější vyhlídka v celém kaňonu. Tři mohutné skalní útvary, připomínající tradiční africké chýše, se tyčí nad rozlehlou krajinou a nabízejí dechberoucí výhledy na řeku Blyde.
- **God's Window** – Až sem vystoupáte, pochopíte, proč se toto místo jmenuje „Boží okno“. Z výšky více než 900 metrů nad okolním terénem se před vámi otevře úchvatný pohled na deštný prales, který v dálce splývá s obzorem.

Po dni plném nezapomenutelných scénérií a objevování přírodních krás se vrátíte zpět do Hoyo Hoyo Angels View Hotelu, kde si můžete odpočinout a vychutnat atmosféru luxusního ubytování s jedinečnými výhledy na okolní krajinu.

Nocleh v hotelu [Hoyo Hoyo Angels View Hotel](#)



Snail Travel

Snail Travel International a.s., se sídlem Praha 1, Veleslavínova 95/6, PSČ 110 00 |

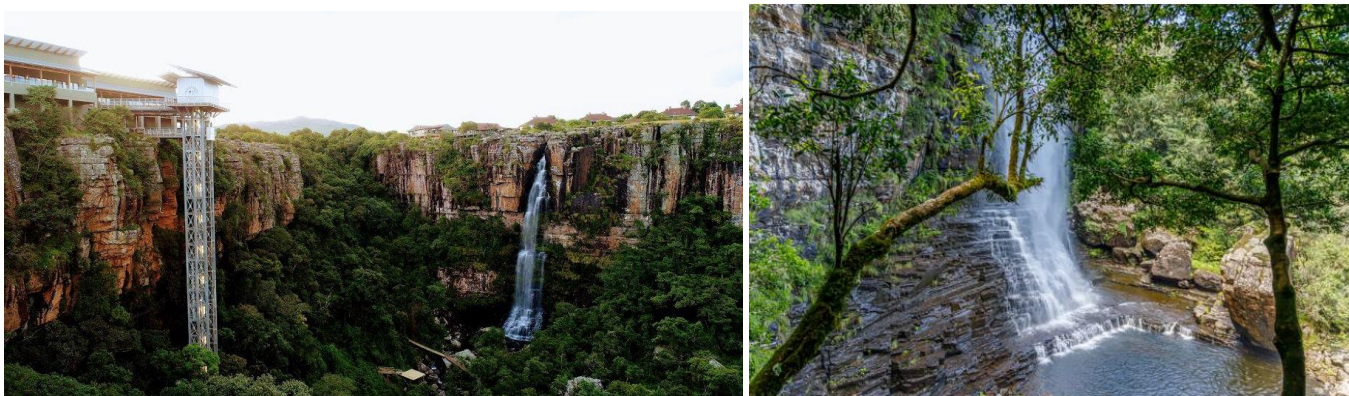
Tel.: +420 725 713 335, +420 602 552 624 | e-mail: <mailto:info@snailtravel.cz> | www.snailtravel.cz

Společnost je zapsána v OR vedeném Městským úřadem v Praze, sp. zn. B, vl. 14789 | IČO 28481020, DIČ: CZ28481020

9.DEN: 26/11/25 – KRUGER

Po snídani a check-outu z Hoyo Hoyo Angels View Hotelu se vydáte na fascinující návštěvu Graskop Gorge Lift, jednoho z nejzajímavějších zážitků v oblasti. Unikátní skleněný výtah vás sveze 51 metrů dolů do srdce bujného deštného pralesa, kde se ponoříte do světa zurčících vodopádů, exotických rostlin a tajemných stezek. Při procházce visutými chodničky se dozvíte více o místní flóře a fauně a vychutnáte si jedinečnou atmosféru tohoto přírodního ráje.

Po prozkoumání kaňonu a jeho okolí se vydáte na cestu směrem k Buhala Lodge, která se nachází na hranici světoznámého Krugerova národního parku. Po příjezdu vás přivítá elegantní africká atmosféra a úchvatné výhledy na řeku Crocodile, kam často přichází divoká zvěř, včetně slonů a hrochů. Večer si můžete užít klidnou relaxaci na terase s výhledem na řeku



Nocleh v [Buhala Lodge](#)

10.DEN: 27/11/ 25 – LEOPARD CREEK GOLF

Po snídani se vydáte na exkluzivní golfový zážitek na Leopard Creek Country Club, jednom z nejprestižnějších golfových hřišť v Jihoafrické republice.

Toto mistrovské hřiště, navržené Garym Playerem, se nachází na hranici Krugerova národního parku a nabízí jedinečnou kombinaci špičkového golfu a divoké africké přírody. Během hry můžete zahlédnout slony, hrochy nebo antilopy pohybující se v blízkosti hřiště. Dokonale udržované fairwaye, náročné překážky a ikonická 13. jamka s výhledem na řeku Crocodile dělají z tohoto hřiště opravdový skvost.

Po hře si můžete vychutnat relaxaci v klubovně s nádherným výhledem a poté se vrátíte zpět do Buhala Lodge k odpočinku před dalším dnem plným dobrodružství.





11.DEN: 28/11/25 – KRUGER PARK SAFARI

Dnes vás čeká nezapomenutelné safari v Krugerově národním parku, jednom z nejznámějších a nejrozsáhlejších rezervací v Africe.

Brzy ráno vyrazíte v otevřeném terénním voze s profesionálním rangerem, který vás zavede na ta nejlepší místa k pozorování divoké zvěře. Kruger je domovem Big Five – lva, slona, buvola, nosorožce a leoparda – a také mnoha dalších fascinujících druhů, jako jsou gepardi, žirafy, hroši či krokodýli.



Během dne si vychutnáte scenérie rozmanité africké krajiny, od otevřených savan po husté lesy a vodní toky plné života. Safari vám poskytne jedinečnou možnost pozorovat divoká zvířata v jejich přirozeném prostředí a prožít autentický africký zážitek.

Po návratu do Buhala Lodge si můžete odpočinout a vychutnat večeři s výhledem na řeku Crocodile, kde často přicházejí napájet se sloni a hroši.

Nocleh v [Buhala Lodge](#)



12.DEN: 29/11/25 – LEOPARD CREEK GOLF

Ještě před návratem domů si naposledy vychutnáte golf na **Leopard Creek**, protože takový zážitek si zkrátka zaslouží zopakování. Toto prestižní hřiště nabízí nejen skvělou hru, ale i jedinečnou atmosféru, kterou umocňuje blízkost divoké přírody. Každý odpálený míček zde provází pohled na majestátní krajinu a možnost zahlédnout divoká zvířata přímo ze hřiště dělá z každého kola nezapomenutelný moment.



Nocleh v [Buhala Lodge](#)

13.DEN: 30/11/24 – ODLET

Vaše africké dobrodružství se blíží ke konci. Po snídani vás čeká check-out z Buhala Lodge a následně transfer na letiště Kruger Mpumalanga International Airport (MQP).

Odtud odletíte před Durban a Dubaj zpět do Prahy, kam je plánovaný přílet 1.12. v 08:40 hod. Během cesty si naposledy vychutnáte pohledy na jihoafrickou krajinu a zavzpomínáte na všechny úžasné zážitky – od exkluzivního golfu po setkání s divokou africkou přírodou.

S sebou si odvážíte nezapomenutelné vzpomínky na tuto jedinečnou cestu plnou dobrodružství. Šťastnou cestu domů!

POPIS UBYTOVÁNÍ BĚHEM NAŠÍ CESTY

THE HOUGHTON HOTEL (2 NOCI)



The Houghton Hotel je **luxusní pětihvězdičkový hotel** nacházející se v exkluzivní čtvrti Johannesburgu. Nabízí **moderní design, prvotřídní služby a elegantní pokoje** s výhledem na golfové hřiště nebo město. Hosté si mohou užít **špičkovou gastronomii v hotelových restauracích, luxusní wellness & spa**, venkovní bazény a fitness centrum. Díky své poloze je ideální pro **kombinaci relaxace a objevování města**, včetně nedalekých nákupních center a kulturních památek

BAKUBUNG BUSH LODGE (4 NOCI)



Bakubung Bush Lodge se nachází v srdci rezervace Pilanesberg, jen kousek od známého resortu Sun City. Tento elegantní lodge kombinuje komfort moderního ubytování s autentickým safari zážitkem. Hosté zde mohou pozorovat divokou zvěř přímo z areálu hotelu nebo se vydat na ranní a odpolední safari s profesionálními rangery.



Snail Travel

Snail Travel International a.s., se sídlem Praha 1, Veleslavínova 95/6, PSČ 110 00 |

Tel.: +420 725 713 335, +420 602 552 624 | e-mail: <mailto:info@snailtravel.cz> | www.snailtravel.cz

Společnost je zapsána v OR vedeném Městským úřadem v Praze, sp. zn. B, v.l. 14789 | IČO 28481020, DIČ: CZ28481020

Lodge nabízí prostorné pokoje s africkým designem, venkovní bazén, lázně a vynikající restauraci s výhledem na napajedlo, kam pravidelně přichází divoká zvířata. Ideální místo pro relaxaci i dobrodružství v africké divočině.

ANGELS VIEW HOTEL (2 NOCI)



Hoyo Hoyo Angels View Hotel je jedinečný pětihvězdičkový hotel zasazený do malebné krajiny poblíž Blyde River Canyonu, který kombinuje luxus s autentickou africkou atmosférou. Díky své exkluzivní poloze nabízí úchvatné panoramatické výhledy na dramatická údolí a horské scenérie, což z něj činí ideální útočiště pro cestovatele toužící po klidu a přírodní krásě.

Hosté budou ubytováni v exkluzivních **Earth Grotto Suites**, unikátních apartmá inspirovaných přírodními jeskyněmi, která harmonicky splývají s okolní krajinou. Tyto luxusní suity nabízejí prostorný interiér s elegantním africkým designem, moderním vybavením a soukromou terasou s dechberoucím výhledem.

Hotelová restaurace láká na špičkovou gastronomii, která propojuje tradiční africké chutě s moderními kulinářskými technikami. Hosté si mohou užít relaxaci u infinity bazénu s výhledem na údolí, nechat se hýčkat ve wellness centru nebo se vydat na průzkum okolních přírodních krás. Hoyo Hoyo Angels View Hotel je dokonalým místem pro ty, kteří hledají spojení luxusu, kultury a fascinující krajiny Jihoafrické republiky.

BUHALA LODGE (4 NOCI)



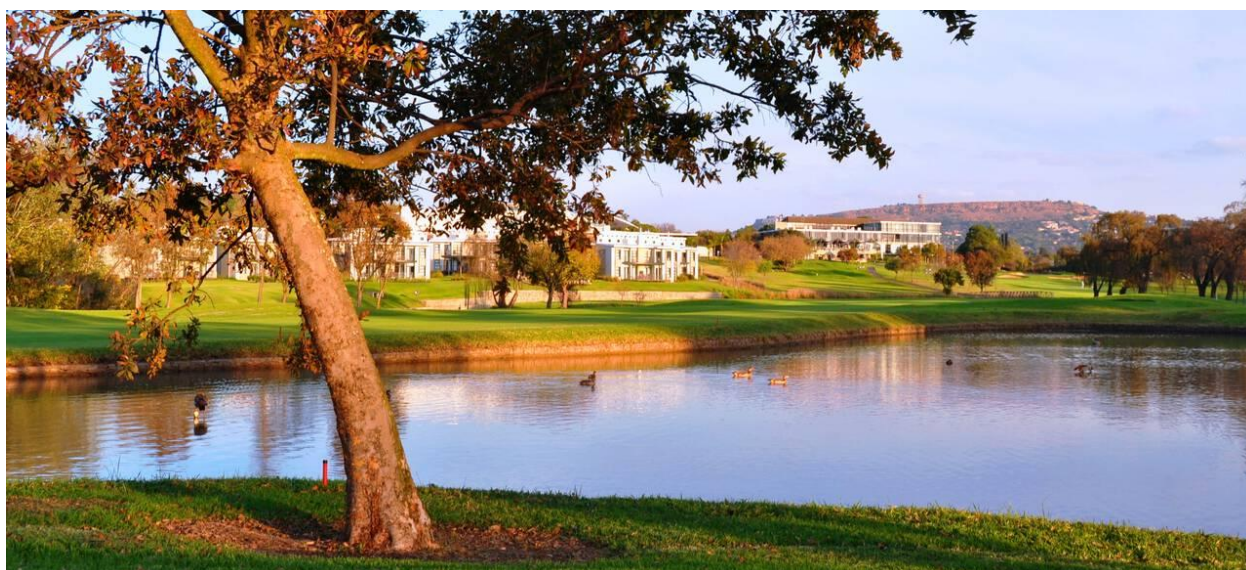
Buhala Lodge je exkluzivní rodinný lodge nacházející se přímo na břehu řeky Crocodile, s úchvatnými výhledy do Krugerova národního parku. Díky této poloze mohou hosté už z terasy či bazénu pozorovat slony, hrochy a další divokou zvěř, která přichází k řece.

Ubytování nabízí stylově zařízené pokoje v koloniálním stylu, vynikající kuchyni a relaxační spa s výhledem do přírody. Lodge je ideálním místem pro milovníky safari a golfu – nachází se totiž jen pár minut od legendárního Leopard Creek Golf Course, jednoho z nejlepších hřišť v Africe.

Perfektní kombinace luxusu, divoké přírody a nezapomenutelných zážitků.

GOLFOVÁ HŘIŠTĚ, KTERÁ SI ZAHRAJETE BĚHEM NAŠÍ CESTY

RANDPARK GOLF CLUB



Snail Travel

Snail Travel International a.s., se sídlem Praha 1, Veleslavínova 95/6, PSČ 110 00 |

Tel.: +420 725 713 335, +420 602 552 624 | e-mail: <mailto:info@snailtravel.cz> | www.snailtravel.cz

Společnost je zapsána v OR vedeném Městským úřadem v Praze, sp. zn. B, vl. 14789 | IČO 28481020, DIČ: CZ28481020

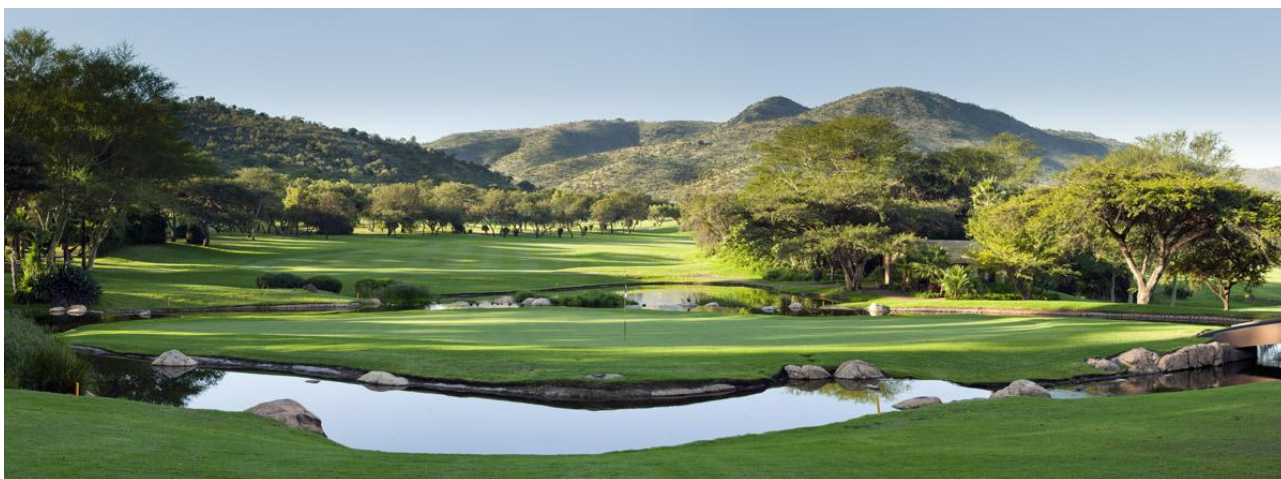
Randpark Golf Club je jedním z nejprestižnějších golfových areálů v Johannesburgu, který nabízí dva špičkové 18jamkové kurzy – Firethorn a Bushwillow. Tento klub je známý perfektní údržbou, strategickou náročností a krásným přírodním prostředím, což z něj dělá oblíbenou destinaci jak pro rekreační hráče, tak pro profesionální turnaje, včetně South African Open.

Firethorn Course je delší a náročnější, s promyšleně umístěnými bunkry, zvlněnými fairwayemi a rychlými greeny, které vyžadují precizní strategii. Hřiště bylo renovováno tak, aby poskytovalo moderní golfový zážitek a stále představovalo výzvu i pro zkušené golfisty.

Bushwillow Course je oproti Firethornu kratší, ale techničtější, s úzkými fairwayemi lemovanými vzrostlými stromy a dobře chráněnými greeny. Nabízí dynamickou hru, která vyžaduje přesnost a kreativní přístup.

Randpark Golf Club spojuje vynikající golfové podmínky s prvotřídním zázemím, včetně moderní klubovny, restaurací a tréninkových zařízení. Ideální místo pro skvělou golfovou hru v srdci Johannesburgu!

GARY PLAYER COURSE



Gary Player Golf Course je jedním z nejprestižnějších a nejnáročnějších golfových hřišť v Jihoafrické republice. Toto 18jamkové mistrovské hřiště, navržené legendárním golfistou Garym Playerem, je známé nejen svou technickou náročností, ale i dechberoucím prostředím – nachází se uprostřed přírodní rezervace Pilanesberg, kde mohou hráči během hry zahlédnout divoká africká zvířata.

Hřiště se vyznačuje dlouhými a širokými fairwayemi, strategicky rozmístěnými bunkry a rychlými greeny, které prověří schopnosti i těch nejlepších golfistů. Každá jamka je pečlivě navržena tak, aby vyžadovala precizní hru, strategické myšlení a dokonalou kontrolu nad údery.

Gary Player Golf Course hostí prestižní turnaje, včetně Nedbank Golf Challenge, a je jedním z mála hřišť v Jihoafrické republice, které je přístupné pouze pro pěší hru – žádné golfové vozíky, což umožňuje plné soustředění na hru a jedinečný zážitek z každého odpalu.

Kromě špičkového golfového zážitku nabízí areál také luxusní klubovnu, tréninkové centrum a prvotřídní restaurace, které jsou ideálním místem pro relaxaci po hře. Perfektní kombinace prvotřídního golfu a africké divočiny.

LOST CITY GOLF COURSE



The Lost City Golf Course je unikátní 18jamkové hřiště navržené Garym Playerem, které kombinuje prvotřídní golf s fascinující africkou scénérií. Nachází se v luxusním resortu Sun City a je známé svým rozmanitým terénem, dramatickými výhledy a exotickou atmosférou, která hráčům nabízí zcela jedinečný zážitek.

Hřiště se vyznačuje širokými fairwayemi, strategicky umístěnými bunkry a výraznými výškovými rozdíly, což z něj dělá skvělou výzvu pro golfisty všech úrovní. Každá jamka je jiná a testuje nejen techniku, ale i kreativitu hráčů.

Nejznámější a nejkoničtější je par-3 jamka č. 13, která je obklopena jezírkem plným živých krokodýlů, což vytváří opravdu vzrušující a neopakovatelný herní zážitek.

Hřiště je dokonale zasazené do okolní krajiny, kde mohou hráči během hry obdivovat africkou divočinu, včetně antilop, paviánů a různých druhů ptáků. Moderní klubovna, tréninková zařízení a prvotřídní restaurace zajišťují, že si zde hráči mohou užít maximální komfort.

The Lost City Golf Course spojuje golf na světové úrovni s dechberoucí africkou přírodou – jedinečný zážitek, který si nesmíte nechat ujít!

LEOPARD CREEK GOLF CLUB



Leopard Creek Country Club je prestižní golfové hřiště nacházející se v srdci Mpumalangy, v blízkosti města Malelane, na jižní hranici národního parku Kruger v Jihoafrické republice. Hřiště navrhl renomovaný golfista Gary Player a od svého otevření v roce 1996 se etablovalo mezi nejlepší golfové hřiště v zemi.

Leopard Creek se rozkládá na 360 hektarech a je ohraničeno na severu a západě malebnou řekou Crocodile a národním parkem Kruger. Tato jedinečná poloha umožňuje hráčům během hry pozorovat různá divoká zvířata, jako jsou hroši, krokodýli, antilopy, buvoli a sloni. Například 13. jamka nabízí úchvatný výhled na Krugerův park a řeku Crocodile.

Hřiště je navrženo tak, aby respektovalo přirozené prostředí a bezpečně oddělovalo hráče od divoké zvěře. Během hry je běžné spatřit zvířata přímo na hřišti nebo v jeho blízkosti. Klubovna, situovaná na břehu řeky Crocodile, poskytuje pohodlný prostor pro odpočinek a nabízí výhled na jamky 9 a 18, stejně jako na zvířata v Krugerově parku.

Leopard Creek je domovem turnaje Alfred Dunhill Championship, který se zde koná od roku 2004 a je součástí profesionálního turné Sunshine Tour.